



XL PIPE®

ЭЛЕКТРО-ВОДЯНОЙ ПОЛ

**СРАВНЕНИЕ
ЭЛЕКТРО-ВОДЯНОГО
ПОЛА «XL PIPE»
С ДРУГИМИ СИСТЕМАМИ
ОБОГРЕВА**

ЧТО ТАКОЕ ЭЛЕКТРО-ВОДЯНОЙ ТЕПЛЫЙ ПОЛ XL PIPE?

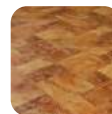


Уникальный электро-водяной теплый пол XL PIPE представляет собой трубу диаметром 20 мм из полиэтилена высокой прочности с греющим кабелем и антифризом внутри. Система замкнута и не требует подключения к котлу. Жидкость в трубе не циркулирует, что исключает теплопотери и повышает эффективность обогрева.

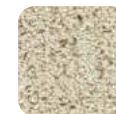
Под любые напольные покрытия



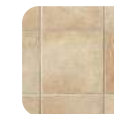
Ламинат
и паркет



Линолеум и
ПВХ-плитка



Ковролин



Керамическая
плитка
и керамогранит



[Смотреть ролик о продукте](#)

Назначение

Основное или дополнительное отопление частного дома, бани, дачи и гаража. Теплые полы в квартире и отопление лоджии. Подходит для автономного отопления гостиниц, ресторанов, оздоровительных и медицинских учреждений, складов и производственных площадей.

Монтаж

Монтируется система в цементно-песчаную стяжку от 4 см. Например, монтаж систем XL PIPE в доме 100 м² занимает в среднем 3 дня, что значительно ускоряет ввода дома в эксплуатацию.

Технические характеристики

Длина одной системы от 14 до 84 м
Мощность системы: 40 Вт/пог. м
Среднее энергопотребление: 17,4–39 Вт/м²
Диаметр трубы: 20 мм
Материал трубы: полиэтилен высокой прочности
Греющий кабель: 7-ми жильный нихромовый кабель в тефлоновой изоляции
Теплоноситель: антифриз
Гарантия: 10 лет

Особенности

- XL PIPE – самая комфортная система отопления и большой радиатор прямо под ногами
- Тепло распределяется равномерно по помещению и исключаются сквозняки по полу. КПД стремится к 95%
- Экономия на монтаже в 2-3 раза за счет отсутствия котла, насоса, радиаторов и разводок
- Быстрый монтаж под любое напольное покрытие, кроме деревянной доски и пробки
- Единственный ремонтируемый теплый пол
- Не боится запирающей мебели и служит не менее 50 лет
- Не требует обслуживания и трудозатрат

СРАВНЕНИЕ XL PIPE С КАБЕЛЬНЫМ ТЕПЛЫМ ПОЛОМ



Электро-водяной теплый пол XL PIPE

Можно укладывать по всему периметру дома, даже под мебель. Кабель не выйдет из строя от перегрева.

Система ремонтпригодна, причем для этого не требуется вскрытия стяжки и напольного покрытия. Ремонт производится через специальную сервисную коробку.

Дольше держит и отдает тепло благодаря жидкости в трубе. Например, стяжка с XL PIPE остывает с +40 °С до +20 °С не менее 4 часов.

Предназначен для основного отопления дома и является альтернативой центральному и котловому отоплению. Также используется в качестве теплого пола для дополнительного обогрева.



Классический кабель или кабельный мат

Боится запыления мебелью, укладывается только под свободное от нее пространство.

Не подлежит ремонту. Если кабель перегорит, найти это место практически невозможно. Нужно либо навсегда оставить кабель в стяжке, либо вскрыть ее вместе с напольным покрытием и заменить весь кабель.

Остывает в 2 раза быстрее, чем XL PIPE, так как нет жидкости, которая аккумулирует тепло.

Предназначен для поддержания комфортной температуры пола. Рискованно использовать в качестве основного отопления, так как нет возможности его отремонтировать в случае выхода кабеля из строя.

Вывод:

Несмотря на то, что кабельный теплый пол существует на рынке дольше электро-водяного XL PIPE, он проигрывает ему по многим параметрам. Технологии развиваются и становятся более доступными широкому кругу потребителей.

СРАВНЕНИЕ XL PIPE С ИНФРАКРАСНОЙ ПЛЕНКОЙ



Электро-водяной теплый пол XL PIPE

Можно укладывать по всему периметру помещения, даже под мебель, не боится запыряния.

Подходит под любые напольные покрытия. Можно укладывать в сухих и влажных помещениях, например, в ванной или бане.

Дольше держит и отдает тепло благодаря жидкости в трубе.

Система ремонтпригодна, причем для этого не требуется вскрытие стяжки и напольного покрытия. Ремонт производится через специальную сервисную коробку.

Предназначен для основного отопления дома и является альтернативой центральному и котловому отоплению. Можно использовать и в качестве теплого пола для дополнительного обогрева.



Инфракрасный пленочный теплый пол

Нельзя укладывать под мебель: пленка не выносит перегрева, который неизменно возникает при запырянии мебелью.

Плиточный клей не схватывается с пленкой и она боится влажности. Нельзя укладывать под плитку, керамогранит и камень. Нельзя заливать стяжкой.

Остывает очень быстро, так как нет аккумулирующей тепло прослойки (плиточный клей/стяжка).

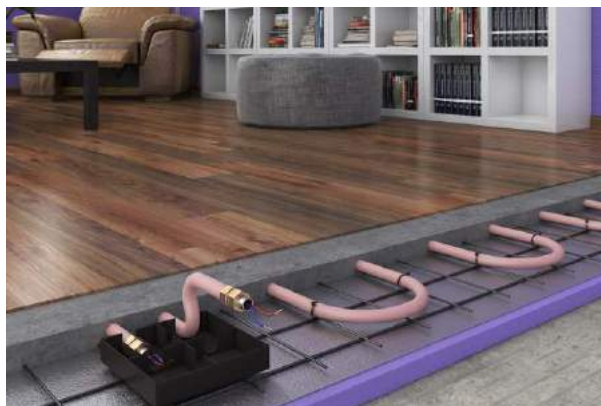
Отремонтировать нельзя, можно только заменить. Для этого придется снимать напольное покрытие.

Предназначен для поддержания комфортной температуры пола. Рискованно использовать в качестве основного отопления, так как есть риск образования искры.

Вывод:

Инфракрасная пленка имеет много плюсов, но объективно - это только дополнительный вид обогрева. Система XL PIPE, напротив, является универсальным источником обогрева и имеет массу практических преимуществ перед пленкой.

СРАВНЕНИЕ XL PIPE С ВОДЯНЫМ ПОЛОМ



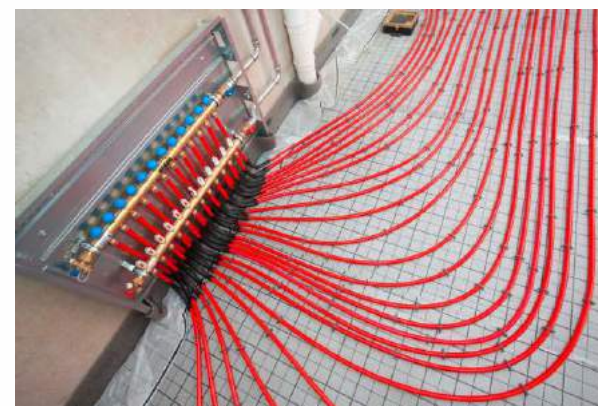
Электрo-водной теплый пол XL PIPE

Работает от электричества и подключается только к терморегулятору. Котел и помещение под котельную не нужны.

Каждая система автономна, замкнута и жидкость в ней не циркулирует. Насос, коллектор или другое оборудование не нужны.

Широкий модельный ряд систем XL PIPE позволяет укладывать их на любые площади, даже самые маленькие - от 2 м².

Системы укладываются в каждой комнате индивидуально. Между собой не соединяются, поэтому в каждом помещении можно создать свой микроклимат.



Водяной пол

Требует подключение к котлу: твердотопливному, газовому, электрическому или дизельному. Котельная обязательна.

Нужен циркуляционный насос, коллекторный шкаф и прочее оборудование.

На маленьких площадях монтаж водяного пола с котлом экономически нецелесообразен, так как стоимость котла, трубы и комплектующих довольно высоки.

Если нужно обогреть отдельную комнату, то по пути к ней теплоноситель будет остывать, отсюда теплопотери. Сложно отрегулировать температуру воздуха в каждой комнате отдельно.

Вывод: XL PIPE - система автономного отопления. Она не требует дополнительного оборудования, в отличие от водяного пола, который работает только в связке с котлом.

СРАВНЕНИЕ XL PIPE С ЭЛЕКТРИЧЕСКИМИ КОНВЕКТОРАМИ



Электрo-водной теплый пол XL PIPE

Это большой радиатор под ногами. Тепло распределено равномерно по помещению и сосредоточено на уровне человеческого роста. Полы всегда теплые, что дает ощущение уюта.

Стяжка эффективно аккумулирует тепло и при отключении электроэнергии еще много часов обогревает дом. Соответственно, системе не нужно работать постоянно, достаточно в среднем трети от часа.

Конвекция воздуха не происходит и пыль в помещении не летает.

Система полностью скрыта под полом, поэтому помещения имеют эстетический внешний вид.



Электрические конвекторы

Тепловые потоки сосредоточены возле конвекторов и под потолком, полы остаются холодными.

При отключении электричества помещение остывает быстро, так как тепло нигде не аккумулируется.

Конвекция воздуха создает движение пыли в помещении.

Конвекторы висят на стенах или стоят на полу, что далеко не всегда вписывается в интерьер.

Вывод: с системами XL PIPE, кроме теплого воздуха, вы получаете еще и теплые полы. Все комнаты в доме имеют эстетический внешний вид.

СРАВНЕНИЕ XL PIPE С КОТЛОВЫМ ОТОПЛЕНИЕМ



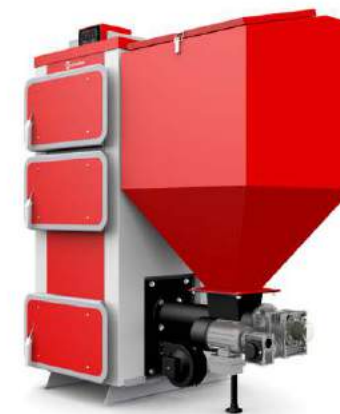
Электрo-водной теплый пол XL PIPE

Затраты на установку системы отопления от электро-водного теплого пола в 1,5-2 раза ниже, чем при котловом отоплении. Монтаж занимает всего несколько дней.

Не нужно приобретать топливо, где-то его хранить и утилизировать отходы. Такое отопление экологически чистое.

Котельная и дымоход не нужны. Система продается в готовом виде, автономна и полностью скрыта под полом. Дополнительно приобрести нужно только терморегулятор.

Теплый пол не требует обслуживания. Нужная температура задается на терморегуляторе: можно надолго уехать из дома и не переживать о том, как топить дом.



Автоматический котел (любой)

Затраты на автоматический котел и систему отопления в доме площадью 100 м² составят не меньше 500-600 тыс. рублей.

Нужно покупать топливо, выделять место для его хранения, утилизировать отходы (золу).

Необходимо оборудовать котельную (котел, насосы, бойлер, коллетор и прочее), смонтировать трубы и радиаторы по всему дому, установить дымоход.

Котел требует регулярного обслуживания: его нужно топить, чистить, следить за уровнем топлива и температурой. В результате, нельзя надолго оставить дом без присмотра.

Вывод:

Затраты на покупку и установку отопления от электро-водного пола XL PIPE в среднем в 1,5-2 раза ниже, чем от любого котла и позволяют быстро ввести дом в эксплуатацию.

ЭЛЕКТРО-ВОДЯНОЙ ТЕПЛЫЙ ПОЛ XL PIPE – САМЫЙ ЭФФЕКТИВНЫЙ И КОМФОРТНЫЙ ВИД ОСНОВНОГО ОТОПЛЕНИЯ ДОМА

- **Дом обогревается автономно.** Хозяевам не нужно тратить силы и время на обслуживание отопления.
- **Затраты на установку в 1,5-2 раза ниже,** чем при отоплении от автоматического котла, потому что покупка дополнительного оборудования не требуется.
- **На 12 % экономичнее радиаторного отопления** за счет отсутствия теплопотерь из-за циркуляции теплоносителя. Более того, тепло сосредоточено на уровне человеческого роста, а не под потолком: тепло расходуется эффективно.
- **Высокий уровень комфорта проживания:** всегда теплые полы и комфортная температура в доме, даже в межсезонье. Нет золы и пыли.
- **Это единственный ремонтируемый теплый пол.** Его срок службы - не менее 50 лет.

XL PIPE®

ЭЛЕКТРО-ВОДЯНОЙ ПОЛ

www.daewoo-enertec.com | сайт компании-производителя

8-800-700-80-40 | горячая линия